



**SAINT-LARY** Vivre les pyrénées

## APPARTEMENTS ARYELYS ET LYSIRIS - SAINT-LARY-SOULAN



### APPARTEMENTS ARYELYS ET LYSIRIS

Bienvenue dans nos 2 appartements de Vacances à Saint-Lary

<https://lysiris-saintlary.fr>



Philippe LEGRAS

☎ 06 89 25 86 09

**A** Appartement ARYELYS - Résidence

Grand Pré : Appartement ARYELYS, Bâtiment D  
26 - Résidence Grand Pré, Impasse des  
Rhododendrons 65170 SAINT-LARY-SOULAN

**B** Appartement LYSIRIS - Résidence La

Tour : Appartement Résidence La Tour, Bâtiment  
A 19 - Etage 2 - Résidence La Tour, 18 rue des  
Fougères 65170 SAINT-LARY-SOULAN





## Appartement ARYELYS - Résidence Grand Pré



Appartement



13

personnes



4

chambres

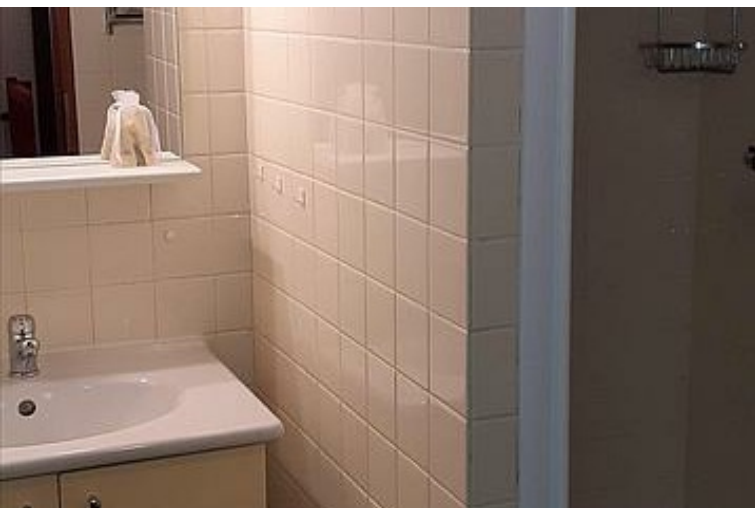


100

m<sup>2</sup>



Appartement duplex de 100 m<sup>2</sup> exposition S/E. Grande terrasse de 25 m<sup>2</sup>. Capacité 11 personnes + 2 possibles en clic clac. Situé au cœur du village, à 500m télécabines, 750m téléphérique, 500m thermes. - Remise hiver de 20% sur la location de matériel de ski avec son gardiennage gratuit à la station Pla d'Adet et remise été de 10% sur activités sportives. - Remise de 5% supplémentaires aux 20% sur forfait remontées mécaniques (si réservation 28 jours avant séjour). - Navette gratuite tous les quarts d'heure au pied de la résidence vers télésièges ou téléphérique. Location uniquement à la semaine. Animaux non acceptés. LOCATION A LA SEMAINE UNIQUEMENT.





## Pièces et équipements

|                                     |   |  |  |
|-------------------------------------|---|--|--|
| <i>Chambres</i>                     | Chambre(s): 4<br>Lit(s): 4<br>Lits de 140 et de 80 + BZ                       |  | dont lit(s) 1 pers.: 3<br>dont lit(s) 2 pers.: 5   |
| <i>Salle de bains / Salle d'eau</i> | Salle de bains avec baignoire<br>Sèche cheveux                                | Salle de bains privée<br>Sèche serviettes  |  |
|                                     | Salle(s) de bains (avec baignoire): 1<br>Salle(s) d'eau (avec douche): 1      |  |  |
| <i>WC</i>                           | WC: 2<br>WC indépendants<br>WC avec lave mains                                |  | WC privés  |
| <i>Cuisine</i>                      | Cuisine<br>Appareil à fondue<br>Combiné congélation<br>Four<br>Lave vaisselle | Plancha<br>Appareil à raclette<br>Congélateur<br>Four à micro ondes<br>Réfrigérateur | Gaufrier , Crêpes partie , Bouilloire , Grille pain , Wok, Cafetière traditionnelle avec filtre papier |
| <i>Autres pièces</i>                | Salon<br>Terrasse   | Séjour   |  |
| <i>Media</i>                        | Chaîne Hifi<br>Wifi   | Télévision   |  |
| <i>Autres équipements</i>           | Lave linge privatif   | Matériel de repassage  |  |
| <i>Chauffage / AC</i>               | Chauffage   | Poêle à bois   |  |
| <i>Exterieur</i>                    | Barbecue<br>Salon de jardin   | Jardin privé   |  |
| <i>Divers</i>                       | Parking privé dans l'enceinte de la résidence                                 |  |  |

## Infos sur l'établissement



*Communs*

Ascenseur  
Entrée indépendante

Dans résidence  
Jardin commun



*Activités*

Local à skis



*Réseaux*

Accès Internet  
Accès wifi gratuit - code sur Box



*Stationnement*

Parking  
Parking grande capacité dans l'enceinte de la résidence



*Services*

Location de draps et/ou de linge  
Nettoyage / ménage  
Sur demande location à la semaine de kit linge de lit : 15 € l'unité  
Sur demande location à la semaine de kit de bain : 12 € l'unité  
Forfait ménage sur demande : 120 €



*Extérieurs*

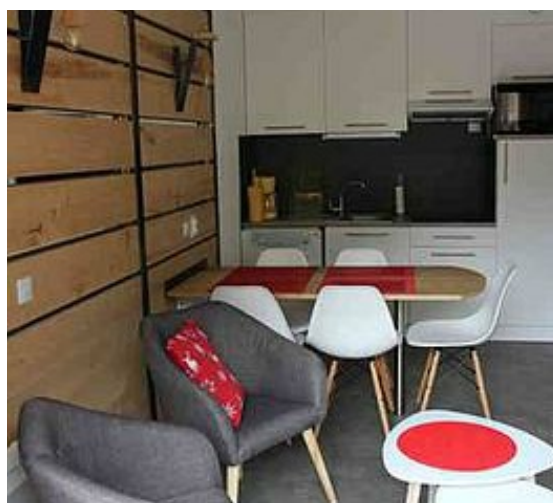
Kit d'accueil.

**Tarifs (au 24/04/26)**  
**Appartement ARYELYS - Résidence Grand Pré**

**A savoir : conditions de la location**

- Arrivée*  
A partir de 15 heures
- Départ*  
10 heures
- Langue(s) parlée(s)*
- Français
- Annulation/ Prépaiement/ Dépot de garantie*  
Cauton 800 €
- Moyens de paiement*
- Chèques bancaires et postaux
  - Chèques Vacances
  - Espèces
  - Virement bancaire
- Ménage*
- Draps et Linge de maison*
- Enfants et lits d'appoints*
- Lit bébé
- Lit parapluie , chaise bébé , pot , couvert / assiette
- Animaux domestiques*  
Les animaux ne sont pas admis.

| Tarifs en €:                   | Tarif 1 nuit en semaine<br>(L, M, M, J, D) | Tarif 1 nuit en weekend<br>(V ou S) | Tarif 2 nuits weekend<br>(V+S) | Tarif 7 nuits semaine |
|--------------------------------|--|-------------------------------------|--------------------------------|-----------------------|
| Unité de location              | n°1  | n°1                                 | n°1                            | n°1                   |
| du 07/03/2026<br>au 02/05/2026 |  |                                     |                                | 1430€                 |
| du 02/05/2026<br>au 04/07/2026 |  |                                     |                                | 900€                  |
| du 04/07/2026<br>au 29/08/2026 |  |                                     |                                | 1310€                 |
| du 29/08/2026<br>au 21/11/2026 |  |                                     |                                | 900€                  |
| du 21/11/2026<br>au 19/12/2026 |  |                                     |                                | 960€                  |
| du 19/12/2026<br>au 02/01/2027 |  |                                     |                                | 2130€                 |
| du 02/01/2027<br>au 06/02/2027 |  |                                     |                                | 1460€                 |
| du 06/02/2027<br>au 06/03/2027 |  |                                     |                                | 1900€                 |
| du 06/03/2027<br>au 01/05/2027 |  |                                     |                                | 1460€                 |
| du 01/05/2027<br>au 03/07/2027 |  |                                     |                                | 900€                  |



## Appartement LYSIRIS - Résidence La Tour



Appartement



5

personnes



1

chambre



35

m<sup>2</sup>

Appartement de 35 m<sup>2</sup>. 5 places, exposition sud avec balcon. Situé au cœur du village à 200 m de téléphérique, 580 m de télécabines, 400 m des thermes. Location uniquement à la semaine. du Samedi au Samedi Animaux non acceptés.



## Pièces et équipements

|                                     |  |
|-------------------------------------|--|
| <i>Chambres</i>                     | Chambre(s): 1<br>Lit(s): 3<br>dont lit(s) 1 pers.: 1<br>dont lit(s) 2 pers.: 2<br>Chambre avec 1 lit de 140 et 1 lit de 80 superposé<br>Salon avec un canapé lit de 140  |
| <i>Salle de bains / Salle d'eau</i> | Sèche cheveux<br>Sèche serviettes<br>Salle(s) d'eau (avec douche): 1   |
| <i>WC</i>                           | WC: 1<br>WC indépendants<br>WC privés  |
| <i>Cuisine</i>                      | Cuisine américaine<br>Appareil à raclette<br>Appareil à fondue<br>Four<br>Four à micro ondes<br>Lave vaisselle<br>Réfrigérateur<br>Crêpes partie, Grille pain, Bouilloire, Cafetière traditionnelle avec filtre papier |
| <i>Autres pièces</i>                | Balcon<br>Séjour<br>Salon  |
| <i>Media</i>                        | Chaîne Hifi<br>Wifi<br>Télévision  |
| <i>Autres équipements</i>           | Lave linge privatif<br>Matériel de repassage   |
| <i>Chauffage / AC</i>               | Chauffage  |
| <i>Exterieur</i>                    | Salon de jardin  |
| <i>Divers</i>                       | Store banne  |

## Infos sur l'établissement



*Communs*

Dans résidence

Entrée indépendante



*Activités*

Local à skis



*Réseaux*

Accès Internet



*Stationnement*

Parking  
Parking privé

Parking à proximité

Parking privé dans l'enceinte de la résidence



*Services*

Location de draps et/ou de linge

Nettoyage / ménage

Sur demande location à la semaine de kit linge de lit : 15 € par lit  
Sur demande location à la semaine de kit linge de bain : 12 € par unité  
Sur demande possibilité forfait ménage : 65 €  
Kits d'accueil offert



*Extérieurs*

## A savoir : conditions de la location

*Arrivée* A partir de 15 heures

*Départ* 10 heures

*Langue(s)  
parlée(s)* Français

*Annulation/  
Prépaiement/  
Dépot de  
garantie* caution 350 €

*Moyens de  
paiement* Chèques bancaires et postaux Chèques Vacances  
Espèces Virement bancaire

*Ménage*

*Draps et Linge  
de maison*

*Enfants et lits  
d'appoints* Lit bébé  
Lit parapluie , chaise bébé ,pot , couvert / assiette

*Animaux  
domestiques* Les animaux ne sont pas admis.

## Tarifs (au 24/04/26)

Appartement LYSIRIS - Résidence La Tour

| Tarifs en €:                   | Tarif 1 nuit en semaine<br>(L, M, M, J, D) | Tarif 1 nuit en weekend<br>(V ou S) | Tarif 2 nuits weekend<br>(V+S) | Tarif 7 nuits semaine |
|--------------------------------|--|-------------------------------------|--------------------------------|-----------------------|
| du 07/03/2026<br>au 02/05/2026 |  |                                     |                                | 520€                  |
| du 02/05/2026<br>au 04/07/2026 |  |                                     |                                | 450€                  |
| du 04/07/2026<br>au 29/08/2026 |  |                                     |                                | 520€                  |
| du 29/08/2026<br>au 21/11/2026 |  |                                     |                                | 460€                  |
| du 21/11/2026<br>au 19/12/2026 |  |                                     |                                | 480€                  |
| du 19/12/2026<br>au 02/01/2027 |  |                                     |                                | 690€                  |
| du 02/01/2027<br>au 06/02/2027 |  |                                     |                                | 530€                  |
| du 06/02/2027<br>au 06/03/2027 |  |                                     |                                | 610€                  |
| du 06/03/2027<br>au 01/05/2027 |  |                                     |                                | 530€                  |
| du 01/05/2027<br>au 03/07/2027 |  |                                     |                                | 460€                  |

# Mes recommandations

Découvrir Saint Lary

À voir, à faire

**SAINT-LARY** Vivre les pyrénées

OFFICE DE TOURISME DE SAINT-LARY SOULAN

[WWW.SAINTLARY.COM](http://WWW.SAINTLARY.COM)



## PIZZA LE SPIOULETS

☎ 05 62 40 53 24 ☎ 06 65 63 89 73  
17 AVENUE DES THERMES  
🌐 <http://www.lespioulets.fr>

0.3 km  
📍 SAINT-LARY-SOULAN



Restauration sur place, pizzas à emporter et service de livraison sur les communes de Saint Lary, Vignec, Vielle Aure.



## COUCARIL

☎ 05 62 39 51 93 ☎ 06 47 48 78 71  
5 Rue de Soulan

0.4 km  
📍 SAINT-LARY-SOULAN



Depuis plus de 10 ans le Coucaril vous régale et vous accueille avec autant de plaisir dans un cadre cosy et une équipe souriante et disponible. Audrey cuisine pour vous avec amour, soupes, galettes sarrasins Farine bio et sans gluten, crêpes gourmandes et bien sûr sa tarte à la myrtille et son pain perdu qui font le succès de la maison. Douze chocolats chauds, un grand choix de thé, des cafés pour les amateurs... et une belle boutique pour vos cadeaux et souvenirs gourmands : une nouvelle collection de théières, des coffrets de chocolats, des bonbons et surprises pour les petits et tout plein de gourmandises originales et délicieuses pour les grands ?



## RESTAURANT LA PERGOLA

☎ 05 62 39 40 46  
25 Rue Vincent Mir  
🌐 <https://www.restaurant-lapergola.fr/>

0.4 km  
📍 SAINT-LARY-SOULAN



Notre grande terrasse et jardin privatifs l'été et nos 2 salles avec cheminée l'hivers, vous accueillent pour déguster une cuisine de terroir et de caractère. Savourez le Noir de Bigorre, la poule d'Astarac Bigorre, l'Agneau de lait des Pyrénées, foie gras IGP sud Ouest, truite d'Oô, haricots Tarbais... Repas de groupes, traiteur...



## LA GRANGE

☎ 05 62 40 07 14  
13 Route d'Autun  
🌐 <http://restaurant-saint-lary.com>

0.5 km  
📍 SAINT-LARY-SOULAN



Cuisine gastronomique et du Terroir : Foie Gras, Agneau du Pays, Canard, Porc Noir de Bigorre Moelleux au Chocolat, Pain Perdu... Service Traiteur sur demande.



## RESTAURANT LA MAIN A LA PÂTE

☎ 05 62 39 45 05  
12 rue Vincent Mir

0.6 km  
📍 SAINT-LARY-SOULAN



Au cœur du village de Saint Lary Soulan, La Main à la Pâte vous accueille chaleureusement dans sa salle typique de nos montagnes ou en terrasse ombragée. Le chef Sébastien Guiraud et son équipe vous proposent une cuisine traditionnelle du sud-ouest faite maison, ainsi qu'une pizzeria artisanale. Venez découvrir nos plats généreux: Garbure, Foie gras, Agneau du pays, grillades et pizzas savoureuses.

# Mes recommandations (suite)

Découvrir Saint Lary

À voir, à faire

**SAINT-LARY** Vivre les pyrénées

OFFICE DE TOURISME DE SAINT-LARY SOULAN

[WWW.SAINTLARY.COM](http://WWW.SAINTLARY.COM)



## LA CAS'A TOM

☎ 05 62 39 97 82

29 Rue des Fougères

0.7 km  
📍 SAINT-LARY-SOULAN



Nous vous proposons une cuisine traditionnelle ainsi que des spécialités fromagères, vous pourrez vous détendre près de notre cheminée. Vos petites têtes blondes seront accueillis avec un petit cadeau, 4 salles différentes avec 4 ambiances... Ainsi qu'une terrasse tranquille face aux montagnes !



## LES TABLES DE LA FONTAINE

☎ 05 62 98 92 64

Place du village

1.1 km  
📍 VIELLE-AURE



## AUBERGE DES ARYELETS

☎ 05 62 98 23 50

Place du Village

🌐 <https://www.aubergedesaryelets.com>

4.2 km  
📍 AULON



Prêt pour une ascension gourmande ? Dans ce village haut perché des Pyrénées, les bons petits plats se méritent ! Dans une salle au décor on ne peut plus rustique, on déguste une généreuse cuisine de pays où les produits de première qualité ont la part belle. Ambiance conviviale.



## HOSPICE DU RIOUMAJOU

☎ 06 33 41 03 44 ☎ 09 74 04 12 01

D19

🌐 <https://hospicedurioumajou.fr/>

7.8 km  
📍 SAINT-LARY-SOULAN



Facilement accessible à pied ou en voiture depuis le parking de Frédancon, l'Hospice du Rioumajou vous accueille tous les jours de Juin à Septembre pour déjeuner, mais également le soir pour dîner sur réservation. Vous pourrez vous installer en terrasse, devant la cheminée, ou bien tout simplement vous rafraîchir. Les enfants pourront même y prendre leur goûter. Venez partager une ou plusieurs nuits à l'Hospice. Le chef vous propose une cuisine "bistronomique" à base de produits du terroir. Durant l'été, des concerts sont organisés tous les jeudi vers 17h30. Un apéro-tapas vous sera proposé.



## L'OULE RESTAURANT D'ALTITUDE

☎ 06 81 38 92 88

🌐 <https://refugedeloule.fr/>

9.7 km  
📍 SAINT LARY PLA D'ADET



Le refuge de l'Oule (1820m) est situé sur Saint-Lary 2400m et accessible par le télésiège du lac. Il vous accueille tous les jours en salle ou sur sa terrasse panoramique plein sud. Lionel, le chef, et son équipe vous proposeront des plats du jour tels que poulet aux écrevisses, petit salé à la provençale, souris d'agneau en infusion de cèpes, blanquette de veau aux giroles, ... Et c'est ici encore que l'on peut séjourner sous les plus douillets hospices (34 lits). Le cocon idéal pour profiter du repos des cimes tout en étant qu'à 50 mètres du télésiège.

# Mes recommandations (suite)

Offi



## TENNIS

☎ 06 49 36 21 49  
Rue Mirabelle

## SARRAT SPORT SAINT-LARY VILLAGE

☎ 05 62 40 03 00  
1 route d'autun  
🌐 <https://www.skimium.fr/station/saint-la>

## SARRAT EVASION

☎ 05 62 40 03 00 ☎ 0679977933  
1, route d'autun 1 route Autun  
🌐 <http://www.sarratevasion.com>

## EVOLUTION 2 - MOUNTAIN BIKE SPECIALIST

☎ 05 62 39 44 61 ☎ 06 47 82 84 29  
15 rue vincent MIR  
🌐 <http://www.evolution2-saintlary.fr>

**SANT LARY** Vivre les pyrénées

### 0.1 km 📍 SAINT-LARY-SOULAN



4 courts extérieurs. Réservation directement sur place ou par téléphone. Stages d'été encadrés (initiation, loisirs et perfectionnement) enfants à partir de 5 ans. Tournoi d'été jeunes et adultes : contacter par mail.

### 0.2 km 📍 SAINT-LARY-SOULAN



Location de matériel de ski. Tous styles, tous budgets... Grand parking privé, service rapide... Encadrement raquette.

### 0.2 km 📍 SAINT-LARY-SOULAN



Venez découvrir les nombreuses activités proposées autour de Saint Lary Soulan. Des sites d'une beauté incomparable pour des activités adaptables à tous. Des canyons classés au patrimoine mondial réalisables dès 7 ans jusqu'au niveau très sportif, des balades en VTT électrique et en randonnée pour découvrir la montagne, des sensations avec le parcours aventure ou la trottinettes de descente, et des sports aquatiques avec le rafting, le hot dog ou l'hydrospeed.

### 0.3 km 📍 SAINT-LARY-SOULAN



Depuis 2003 le magasin « EVO2 STORE » (ex « Vélo Attitude ») est spécialisé VTT, vélo de route, vélo électrique à Saint Lary Soulan dans les Pyrénées. Elle est appuyée par « Evolution 2 » la structure professionnelle de l'encadrement des sports de montagne. L'équipe de passionnés du mountain bike teste réellement le matériel. Références : Organisation de l'Enduro d'Aure événement VTT en mode race ou finisher, création du site VTT enduro « MTB TRAILS 65 », traversée du Colorado en solitaire sans assistance... "Evolution 2" vous propose de tester des vélos en location sur notre magnifique terrain de jeux. Les sorties guidées "VTT enduro en liberté", "Tour des villages en VTT électrique" vous font vivre des aventures exceptionnelles.

# Mes recommandations (suite)

Découvrir Saint Lary

À voir, à faire

OFFICE DE TOURISME DE SAINT-LARY SOULAN

WWW.SAINTLARY.COM



## PATINOIRE EXTERIEURE DE GLACE

☎ 06 49 36 21 49

Rue Vincent Mir

0.3 km  
📍 SAINT-LARY-SOULAN



Avec sa piste de plus de 275m<sup>2</sup>, la patinoire extérieure (de glace) de Saint-Lary, située au cœur du village, offre de vrais moments de détente à partager en famille ou entre amis. Sur le rythme de la musique et sous les jeux de lumières multicolores, laissez libre court à toutes vos envies. Possibilité de privatiser la patinoire, anniversaires, groupes...



## SENSORIA FITNESS

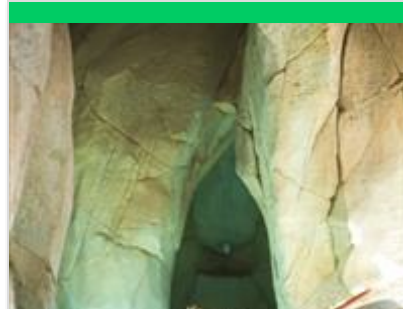
☎ 05 62 40 71 71

14 Rue de Soulan

0.3 km  
📍 SAINT-LARY-SOULAN



Profitez d'un lieu où vous trouverez des équipements adaptés : salle de musculation, salle de cours collectif, espace détente avec jacuzzi. Accessible du lundi au dimanche, notre salle est ouverte à tous dès 18 ans. Abonnement mensuel, trimestriel ou annuel sont proposés. Pendant vos vacances, continuez votre entraînement avec les accès à la journée. Un programme de cours collectifs pourra également vous être proposé.



## SENSORIA RIO

☎ 05 62 40 71 71

14 Rue de Soulan

0.4 km  
📍 SAINT-LARY-SOULAN



Situé au cœur de Saint-Lary-Soulan, une destination idéale pour les familles, le Sensoria Rio est un véritable paradis pour petits et grands. Venez y vivre des instants de détente, de joie et de complicité en famille ! A Sensoria Rio, tout est pensé pour votre bien-être et celui de votre famille. Été comme hiver, les enfants s'amuseront avec les tourbillons et les geysers, pendant que vous vous détendez sur les lits à bulles, sous les jets massant ou les cols de cygnes, sans oublier le jacuzzi offrant une vue imprenable sur les Pyrénées.



## ÉTABLISSEMENT THERMAL

☎ 05 62 40 71 71

☎ <https://www.valvital.fr/Nos-stations-the>

0.4 km  
📍 SAINT-LARY-SOULAN



Situés au cœur du village, dans un superbe parc, les Thermes allient harmonieusement technicité et confort. Cet établissement est alimenté par les sources aux eaux chlorurées, sodiques, riches en silice sulfuré et sulfaté. Ces eaux sont oligométalliques. Le thermalisme, médecine de plusieurs fois millénaire utilisée dès l'Antiquité par les Egyptiens et les Romains est toujours basé sur le même principe : traiter la maladie par les eaux. De nombreuses pathologies peuvent être soignées par la médecine thermique. Aujourd'hui, Thermalisme doit rimer avec plaisir. Plaisir d'un accueil chaleureux et confortable, de prestations de qualité, plaisir d'être bien suivi, bien conseillé et de se sentir mieux. Saint-Lary a donc tout mis en œuvre pour que votre séjour soit une agréable étape.



## MAISON DU RANDONNEUR

☎ 05 62 39 46 93 ☎ 06 89 32 79 03

27 rue Vincent Mir

☎ <https://canyon65.com>

0.4 km  
📍 SAINT-LARY-SOULAN



Depuis 1993, l'agence de sports de montagne propose des activités tous niveaux, débutants ou confirmés, séjours individuels ou groupes pour tous les budgets. Randonnées, canyoning, raquettes à neige, traîneaux à chien, speed riding, parapente, rafting, hydrospeed, VTT, parcours suspendu... Olivier, directeur de l'agence, et enfant du pays, saura vous faire partager sa passion des sports de montagne, mais vous découvrirez aussi, l'authenticité de la région, que ce soit sur le versant français ou espagnol. Il se tient à votre disposition avec toute son équipe afin que votre séjour soit réussi. Retrouvez-nous sur notre site web dédié au canyon : esprit-canyon-saintlary.com



## SAINT-LARY AVENTURE

☎ 06 43 36 47 56

Route de saint lary

📄 <https://www.saintlaryaventure.com>

0.4 km

📍 SAINT-LARY-SOULAN



Saint-Lary Aventure Park est un parc de loisirs situé entre Saint Lary et Vignec. Tous les jours nous vous proposons des activités de : - Biathlon - Tir à l'Arc - Lancer de Haches  
Activités ludiques et conviviales, nous adaptons les séances à tout le monde. Également prestataire de Canyoning, Rafting, Trotinette de Descente, Via Ferratta, etc.



## CANYONING SAINT-LARY

☎ 06 71 65 09 70

INTERSPORT Parking du télécabine

Lieu dit "Graoués"

📄 <https://www.canyoning-saint-lary.com>

0.4 km

📍 VIGNEC



Avec Canyoning Saint Lary, dépaysez vous dans les canyons français et espagnols. Accessible dès 5 ans, de nombreux obstacles vous attendent ! Sauts, toboggans, descentes en rappel pour tous les niveaux. Pour plus de confort, vous évoluerez dans un groupe de 10 personnes maximum. Venez passer un moment inoubliable, en famille, entre amis ou pour un événement particulier. N'hésitez pas à nous contacter pour choisir une sortie adaptée à vos envies et forme physique. A très vite !



## SAINT LARY MOTONEIGE

☎ 05 62 39 42 92 ☎ 06 73 84 16 11

5 rue de Soulan

📄 <https://www.office-sports-montagne.com>

0.4 km

📍 SAINT-LARY-SOULAN



"Une expérience inoubliable !" Randonnée en motoneige sur les hauteurs de la station tous les soirs à la fermeture des pistes. Dernière génération de motoneige. Bombardier 600 cm3. Renseignements / inscriptions : Office des sports de montagne (face à l'office du tourisme) Point de rendez-vous : Face à l'ESF du Pla d'Adet



## OFFICE DES SPORTS DE MONTAGNE

☎ 05 62 39 42 92 ☎ 06 73 84 16 12

#06 73 84 16 11

9 rue de Soulan

📄 <http://www.office-sports-montagne.com>

0.4 km

📍 SAINT-LARY-SOULAN



Agence d'activités de Sports et de Loisirs au cœur du village de Saint-Lary. Deux agences sont à votre disposition, une située face à l'office du Tourisme et une dans la rue principale. Une équipe de professionnels à votre service passionnés et diplômés d'état. Spécialiste en été du CANYONING et d'autres activités de montagne comme la trotinette de descente, le rafting, le parapente, le baïthlon... L'hiver, nous proposons d'incroyables balades en raquettes en pleine nature ainsi que des sorties en motoneige sur le domaine skiable de St Lary Nos activités s'adressent à tous et s'adaptent au grès des vos envies, que vous soyez en famille, en groupe, pour des séminaires ou des équipes sportives, l'Office des Sports de Montagne est faite pour vous !



## PISCINE MUNICIPALE

☎ 05 62 40 02 53

Rue de la Piscine

0.5 km

📍 SAINT-LARY-SOULAN



Piscine découverte : 1 bassin de natation de 25 mètres avec 3 plongeurs (1m, 3m et 5m), 1 bassin d'apprentissage, 1 pataugeoire. Eau chauffée à 26°C. Port du slip de bain OBLIGATOIRE. GROUPES ADMIS SUR RESERVATION : SONT ADMIS TOUS LES JOURS UNIQUEMENT DE 10H30 A 12H Les responsables (1 pour 8 enfants) sont tenus : -de remettre au chef de bassin un imprimé (fourni à la caisse) comprenant 2 listes : les noms des enfants nageurs et les noms des enfants non nageurs -de faire respecter cette distinction ainsi que le règlement général Evacuation des bassins à 18h45.

# Mes recommandations (suite)

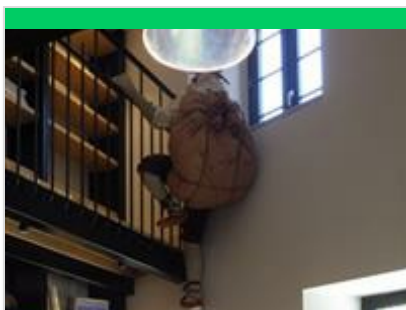
Découvrir Saint Lary

À voir, à faire

**SAINT LARY** Vivre les pyrénées

OFFICE DE TOURISME DE SAINT-LARY SOULAN

WWW.SAINTLARY.COM



## MEDIATHEQUE

☎ 05 62 40 87 86  
41 Rue Vincent Mir

0.5 km  
📍 SAINT-LARY-SOULAN



La Médiathèque municipale de Saint-Lary Soulan se trouve dans la cour de la Maison du Patrimoine. Alimentée par la Médiathèque Départementale des Hautes-Pyrénées elle dispose d'un fonds spécifique aux Pyrénées et se trouve régulièrement enrichie par de nouveaux achats sélectionnés par l'association du Livre pyrénéen d'Aure et du Sobrarbe. La Médiathèque vous propose : un fonds de livres pour enfants et adultes (romans, poésie, théâtre, contes, albums, documentaires, bandes-dessinées) mais aussi des DVD et livres audio. Une partie ludothèque vous permettra de louer des jeux de société, ainsi que des malles d'évasion game pour jouer entre amis ou en famille. Adhésion temporaire ou annuelle.



## PARAPENTE SAINT LARY - JEAN PAUL

☎ 06 43 22 04 92  
2 Bié de Cachou

📄 <https://www.france-voyage.com/activite>

0.6 km  
📍 SAILHAN



BAPTÊMES PARAPENTE ET VOLS LONGS, BONS CADEAUX. Venez profiter pleinement d'un moment d'évasion et de sérénité sans vertige en parapente biplace. Educateur sportif spécialisé sports aériens, moniteur Brevet d'État parapente qualifié biplace en 92, labellisé FFVL, pilote d'ULM et de Planeur, J-P et son équipier vous fait découvrir depuis près de 30 ans cette douce sensation de voler en parapente. Baptême de 15/20 mn ou vols longs en ascendances de 30 ou 45 mn. Osez la liberté et profitez d'une superbe vue des crêtes au-dessus de la vallée de Saint-Lary. Courons sur quelques mètres pour décoller, atterrir est simple et doux. Toute l'année, dès 5 ans. Option vidéo HD du vol. Pensez au bon cadeau ! Pour une réservation à courte échéance il est préférable de téléphoner.



## MAISON DE LA MONTAGNE

☎ 05 62 49 13 55  
Hameau du soleil

0.6 km  
📍 VIELLE-AURE



Située face à la résidence les Ardoisières, la Maison de la Montagne vous propose : L'Hiver : tous types de forfaits de ski pour les stations Saint-Lary/Piau-Engaly/Peyragudes, ainsi que la réservation de cours de ski/snowboard et des activités de montagne et de loisirs en Vallée d'Aure et du Louron. L'été : Réservations d'activités de montagne (location Paddle, cani rando, parapente, rafting/airboat, canyoning, VTT...) et bien d'autres. A l'année : Service Famille: location de poussette tout terrain + sac de portage + matériel de puériculture. Et toujours la réservation de séjour clé en main en Vallées d'Aure et du Louron avec notre partenaire [www.saintlaryfacile.com](http://www.saintlaryfacile.com)



## TIR A L'ARC NATURE

☎ 06 88 07 99 74  
2, Bié de Cachou Route de Bourisp  
📄 <http://www.tiralarcnature.sitew.fr>

0.6 km  
📍 SAILHAN



Le TIR A L'ARC NATURE est une activité de pleine nature, très ludique et accessible à tous (à partir de 8/10 ans), qui associe RANDONNEES et TIR A L'ARC. Après une séance d'initiation en forêt sur une cible FITA, permettant d'acquérir la base des fondamentaux techniques (Posture, Placements et Mouvements), vous partirez à la journée (sortie de 6h avec 6 personnes maximum par groupe) pour une randonnée de 200 m de dénivelé maximum, à la découverte de la faune et de la flore pyrénéenne. Sur ce parcours en forêt à 1200 m d'altitude, situé dans un superbe site naturel sécurisé, vous testerez votre habileté au tir instinctif (sans viseur) sur de nombreuses cibles animalières papier et en 3D. Une cible en mouvement clôturera votre sortie. Ce parcours, adapté aux enfants comme aux moins jeunes peut réunir toute une famille dans une même activité. Prévoir un pique-nique.



## BUREAU DES GUIDES DE SAINT LARY

☎ 05 62 40 02 58 ☎ 06 88 35 36 68  
2 route du Cap de Long  
📄 <http://www.guides-saintlary.com>

0.7 km  
📍 SAINT-LARY-SOULAN



Le bureau des guides et accompagnateurs de Saint-Lary-Soulan vous accueille depuis plus de 50 ans. Ses professionnels passionnés vous guideront au coeur de ces territoires qu'ils connaissent si bien. Venez vibrer, vous émerveiller et vivre des moments uniques, dans vos activités d'été (Alpinisme, randonnée, canyon, escalade, via ferrata...) et d'hiver (raquettes, ski de randonnée, Alpinisme, cascade de glace Hors-piste...).



## BIKE PARK

☎ 05 62 39 53 66

1 place du téléphérique

🌐 <https://www.altiservice.com/>

0.7 km

📍 SAINT-LARY-SOULAN



Avec ses 10 pistes balisées, le Mountain Bike Park de Saint-Lary, entre 1700m et 2215m d'altitude, vous accueille pour pratiquer le VTT de descente dans la simplicité et la bonne humeur. Les rotations se succèdent grâce au Télésiège des Bouleaux, le débrayable 6 places équipé de porte-vélos sur chaque siège. Après un survol rapide de quasiment tout le Park, vous trouverez à votre arrivée un superbe panoramique de la vallée. C'est le start des pistes où experts et débutants peuvent pratiquer le VTT de descente et également le départ de pistes de randonnées balisées. Bien sûr on vous propose un terrain de jeu sécurisé mais ce sport reste de la Descente en montagne et il vous est vivement recommandé de vous équiper en conséquence : le matériel adapté est non fourni, comme un VTT équipé de suspensions et de freins à disque, des équipements de



## MOUNTAGNA PARC - MINI GOLF

☎ 06 43 62 53 62

Rue principale, route de Saint Lary

🌐 <http://www.mountagnaparc.com>

0.7 km

📍 VIGNEC



Poney cycle, Water tag, Quads et kartings électriques, Labyrinthe, Minigolf, jeux gonflables, Animaux... Atelier d'initiation aux arts du cirque : jeux d'acrobatie, manipulation d'objets, équilibre et déséquilibre... Activités pour les grands et les petits (dès 3 ans). Ouvert tout l'été 7j/7. Chèques vacances acceptés. Soirées et actus sur Instagram et notre site internet.



## PANAURAMA

☎ 06 12 95 81 56

16 route d'Autun

🌐 <https://www.panaurama-saintlary.com>

0.7 km

📍 SAINT-LARY-SOULAN



Plus de 30 activités de montagne l'hiver en dehors du ski (Rando raquettes, Fabrique d'Igloo, parapente, trottinette, escalade, tyrolienne glacée, biathlon, escape game outdoor, défiez vous / koh lanta, jeux en bois, archerytag, paintball mais aussi l'été et même toute l'année pour votre séjour. Un seul organisateur pour vous simplifier les réservations. Encadrés par des indépendants qui répondront à vos demandes. Bonne humeur garantie ! Agence ouverte tous les jours, réponse par téléphone jusqu'à 19h. Nous prenons les ANCV connect.



## JOE BIKE

☎ 06 38 12 38 73

3 Place du Téléphérique

🌐 <https://www.joebike.fr>

0.7 km

📍 SAINT-LARY-SOULAN



MAGASIN DE VELOS / ECOLE DE VTT / SERVICE ATELIER REPARATION Avec notre équipe de moniteurs diplômés, découvrez les plus beaux trails des Pyrénées françaises et espagnoles à vélo - vallée d'Aure, vallée du Louron, Zona Zero ... Des sorties en VTT ou VTT à assistance électrique pour une initiation ou pratique sportive en pleine nature ou au BikePark de Saint-Lary pour du 100% descente. Nous accompagnons enfants et adultes, en solo ou en groupe, quelque soit le niveau, de manière ludique et conviviale lors de sorties à thèmes. Chez Joe Bike, venez aussi louer votre vélo - enfant, route, VTT, DH, VTT à assistance électrique, remorque enfants; Le magasin propose un atelier pour réparer votre matériel ainsi qu'un large choix d'accessoires et protections individuelles.



## AIR PLUME PARAPENTE

☎ 06 83 04 40 79

Chemin du pi

🌐 <https://airplume-parapente.fr>

0.8 km

📍 SAILHAN



Fabrice et Pascale, moniteurs de parapente depuis plus de 20 ans vous proposent des vols découverte en biplace, des vols long durée, des cours particuliers toute l'année. L'hiver vol en skis en station. Accessible à tous (dans les airs pas de vertige) ; le décollage se fait en quelques pas sur une pente douce. Accompagnateur en montagne, je vous propose des sorties toute l'année tout public et en hiver, sorties raquette à neige avec transport compris.



## CINEMA LUMIERE

☎ 05 32 73 99 52

2 rue du Corps Franc Pommiès

Parking du Téléphérique

🌐 <https://www.saintlary.com/ete/a-faire-s>

0.8 km

📍 SAINT-LARY-SOULAN



Le Cinéma Lumière ouvre ses portes à Saint-Lary ! Entièrement rénové, le Cinéma Lumière vous accueille dès le 18 juin dans un cadre moderne et confortable, au cœur de la vallée d'Aure. Doté de deux salles (156 places dont 5 PMR et 61 places dont 3 PMR), il offre une expérience cinématographique optimale grâce à une projection 2K de haute qualité et un son immersif Dolby 5.1 et 7.1. Avant ou après votre séance, profitez de la boutique gourmande avec un large choix de popcorn, confiseries, glaces, chips et boissons, pour le plaisir des petits comme des grands.



## DAMIEN TOUSSAINT - PÊCHE PYRÉNÉES ST LARY

☎ 06 37 71 95 53

Rue Principale

🌐 <http://www.peche-pyrenees-saint-lary.com>

1.3 km

📍 CADEILHAN-TRACHERE



Je vous propose de me suivre avec Pêche Pyrénées Saint-Lary pour un moment de pêche totale, bonne humeur, convivialité, professionnalisme et pédagogie seront au rendez vous. Seul, en groupe, en famille ou entre amis, je m'adapte à votre niveau et à vos envies alors n'hésitez pas à me contacter, nous étudierons ensemble la prestation qui répondra le mieux à vos attentes. Que vous soyez débutant ou confirmé, cette activité en pleine montagne ou en Espagne vous permettra un dépaysement total. Je vous propose diverses techniques de pêche selon vos souhaits.



## LOISIRS AVENTURES

☎ 06 80 72 28 03

🌐 <http://www.loisirs-aventures-rafting.com>

4.2 km

📍 BAZUS-AURE



Jetez vous à l'eau pour passer une journée sensationnelle! En famille ou entre amis, débutant ou expérimenté, de 5 à 77 ans. Notre équipe de moniteurs diplômés vous fera découvrir avec gentillesse et sourire, le plaisir des sports d'eaux vives en toute sécurité.



## PARCOURS AVENTURE DU MOUDANG

☎ 06 83 18 13 43

Pont du moudang

🌐 <http://parcoursaventuremoudang.over>

7.4 km

📍 ARAGNOUET



Parcours en pleine nature proposant 35 ateliers différents! Partez à l'aventure sur les parcours suspendus du Pont du Moudang - sur la commune d'Aragnoet - du niveau vert au niveau noir, pour les débutants et confirmés, entre pont de singe, tyroliennes (en tout, 800m de descente), via ferrata, de la forêt jusqu'au canyon, des parcours ludiques à faire en famille ou entre amis. Encadrement par des professionnels. Réservation conseillée. 3 départs par jours : 9h30, 13h00 et 16h00 Rendez-vous à la cabane du Parcours Aventure Au Pont du Moudang. Durée : environ 2h30 Équipement fourni : harnais et casque Tenue de sport conseillée, baskets - semelles épaisses pour bien agripper les différents types de terrains - ou chaussures de randonnées.



## LES ÂNIERS DU RIOUMAJOU

☎ 06 73 57 53 41#06 43 29 84 67

Parking de Fredancon

9.0 km

📍 SAINT-LARY-SOULAN





## LES AIGLES D'AURE - VOLERIE DES PYRÉNÉES

☎ 05 62 40 10 35

Parking Houssens Avenue de la gare

🌐 <http://www.aigles-daure.com>

10.1 km  
📍 ARREAU



Une magnifique présentation d'aigles, vautours, milans, faucons, hiboux, corbeaux, etc... dans un cadre NATUREL ET SAUVAGE. Spectacle commenté des vols en liberté sur un site à l'aérologie exceptionnelle. Une sensibilisation grande nature pour petits et grands permettant d'approcher l'univers des oiseaux de proie et de contribuer à leur protection. Pour les passionnés, il y a aussi des stages de découverte des rapaces et de la fauconnerie, à la journée ou demi-journée.



## LE REPAIRE DES HUSKYS

☎ 06 62 15 25 26

LA HILLERE

11.1 km  
📍 ARREAU



Des moments privilégiés accompagnés par un diplômé d'Etat en attelage canin à travers 3 activités possible : - Découverte pédagogique (accessible à tous, toute l'année) au tarif de 10€/enf-12ans et 15€/pers 12ans et + qui inclue un jeu, des papouilles, l'observation des chiens en liberté, et participation au nourrissage des chiens. - Baptême en traîneau à roues (accessible à tous, uniquement si températures inférieures à 15°C) au tarif de 90€, 110€, 130€ pour 2, 3, 4 pers. Inclue une balade de 20-25min, puis du temps passé avec les chiens dans leur parc. - Cani-rando (dès 8ans, toute l'année) à partir de 30€/enf-12ans et 40€/pers 12ans et + incluant: présentation/préparation/briefing, puis balade/randonnée pédestre, puis du temps passé avec les chiens dans leur parc. Sur réservation



## LE REPAIRE DES HUSKYS

☎ 06 62 15 25 26

LA HILLERE

11.1 km  
📍 ARREAU



CANI-RANDO DECOUVERTE : Une balade pédestre à expérimenter ensemble. A partir de 8 ans au tarif de 20€/enf-12ans et 30€/adulte (niveau facile) CANI-RANDO DYNAMIQUE : Une rando pédestre à expérimenter ensemble. A partir de 8 ans au tarif de 30€/enf-12ans et 40€/adulte (niveau moyen) DOGGY-KART du 15/9 au 15/07 : 90€ (pour 2 pers), 110€ (2ad et 1enf-12ans), 130€ (2ad et 2enf-12ans). Possible si températures inférieures à 15°C. Ces activités inclues la présentation de la structure, des chiens, puis parcours allant de 20min à 1h15 en fonction de l'activité, puis temps de retour au calme avec les chiens en liberté dans leur parc.



## GOLF DE LANNEMEZAN

☎ 05 62 98 01 01

250, Rue du Docteur Ueberschlag

🌐 <http://www.golflannemezan.com>

34.3 km  
📍 LANNEMEZAN



Dans un cadre exceptionnel et une ambiance chaleureuse offrez vous le plus beau swing ! Situé au pied de la chaîne des Pyrénées, le Golf de Lannemezan séduit par sa beauté naturelle de son site. Le club propose un éventail de situations variées et techniques avec un parcours plat, peu fatigant, très intéressant à jouer car certains demande une maîtrise technique par l'étroitesse de ses fairways. Notre structure propose toutes les installations nécessaires à la pratique du golf : - un practice face au PIC du MIDI avec 6 postes couverts et 10 extérieurs, - un putting green, bunker d'entraînement - vestiaires, pro-shop Profitez également des services : coin affaire, salle de séminaire, brasserie et restaurant gastronomique où vous pourrez déjeuner en famille ou entre amis !



## RESERVE NATURELLE DU NEOUVELLE

☎ 05 62 39 50 00

🌐 <http://www.visit-neouvielle.com/>

1.2 km  
📍 VIELLE-AURE





## RESERVE NATURELLE D'AULON

☎ 05 62 39 52 34

🌐 <http://www.mr-aulon.com>

4.2 km  
📍 AULON



2

## VALLÉE DU RIOUMAJOU

☎ 05 62 39 50 81

D 19

5.4 km  
📍 SAINT-LARY-SOULAN



3

Pour son originalité, sa flore, sa faune, son pastoralisme, ses forêts, ses activités de tourisme et de loisirs, le site du Rioumajou et du Moudang, situé sur les 2 communes de Saint-Lary Soulan et TrameZaygues, a été retenu comme site Natura 2000. En tout, 9500 ha sont ainsi dédiés à la préservation des richesses écologiques. C'est ce milieu naturel abritant des espèces animales et végétales remarquables, rares et caractéristiques, qui fait la richesse d'une destination comme Saint-Lary Soulan destinée aux amoureux d'une nature intacte et protégée. BON A SAVOIR : Circulation des véhicules interdite de Frédancon à l'hospice entre 12 h et 16 h en juillet et août.

## CHAPELLE SAINTE MARIE

☎ 05 62 40 87 86

Rond-Point des Thermes Avenue  
Sainte Marie

🌐 <http://eglise.aurelouron.free.fr/index.p>

0.2 km  
📍 SAINT-LARY-SOULAN



1

## EGLISE SAINT BERTRAND

☎ 06 02 56 03 78

Rue Vincent Mir

🌐 <http://eglise.aurelouron.free.fr/index.p>

0.3 km  
📍 SAINT-LARY-SOULAN



2

## MOULIN "DEBAT"

☎ 05 62 40 87 86

Rue de Soulan

🌐 <http://saintlary.com>

0.3 km  
📍 SAINT-LARY-SOULAN



3

# Mes recommandations (suite)

Découvrir Saint Lary

À voir, à faire

**SAINT-LARY** Vivre les pyrénées

OFFICE DE TOURISME DE SAINT-LARY SOULAN

[WWW.SAINTLARY.COM](http://WWW.SAINTLARY.COM)



## LE CARILLON ET SES AIRAINS

☎ 05 62 39 50 81

Rue Vincent Mir

🌐 <http://www.saintlary.com/>

0.5 km

📍 SAINT-LARY-SOULAN



## MAISON DU PATRIMOINE

☎ 05 62 40 87 86

41 Rue Vincent Mir

0.5 km

📍 SAINT-LARY-SOULAN



## MAISON DU PARC NATIONAL DES PYRÉNÉES

☎ 05 62 39 40 91

Place de la Mairie

🌐 <http://www.pyrenees-parcnational.fr>

0.6 km

📍 SAINT-LARY-SOULAN



## CENTRALE HYDROELECTRIQUE

☎ 05 62 39 50 00

Parc Benoît Fourneyron

0.6 km

📍 SAINT-LARY-SOULAN



## MOHAIR D'AULON

☎ 06 21 02 87 37

Village

🌐 <http://www.mohair-aulon.com>

4.3 km

📍 AULON



# Mes recommandations (suite)

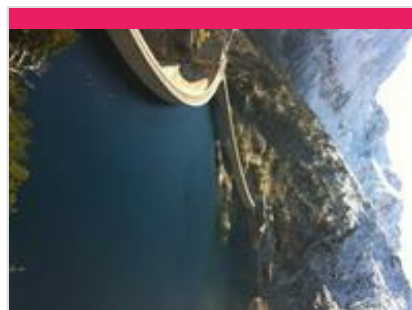
Découvrir Saint Lary

À voir, à faire

OFFICE DE TOURISME DE SAINT-LARY SOULAN

[WWW.SAINTLARY.COM](http://WWW.SAINTLARY.COM)

**SAINT-LARY** Vivre les pyrénées



## BARRAGE CAP DE LONG

☎ 05 62 39 66 40

Fabian

💻 <http://www.shem.fr>

15.0 km  
📍 ARAGNOUET



## GOUFFRE D'ESPARROS

☎ 05 62 39 11 80

Route du Gouffre

💻 <http://www.gouffre-esparros.fr>

23.4 km  
📍 ESPARROS



## ESPACE PRÉHISTOIRE DE LABASTIDE

☎ 05 62 49 14 03

Chemin des grottes

💻 <http://www.espace-prehistoire-labastide.com>

23.9 km  
📍 LABASTIDE



## GROTTES DE GARGAS

☎ 05 62 98 81 50

81, Route de Gargas

💻 <http://www.grottesdegargas.fr>

31.7 km  
📍 AVENTIGNAN



## NESTPLORIA - CENTRE NUMERIQUE ET PREHISTORIQUE

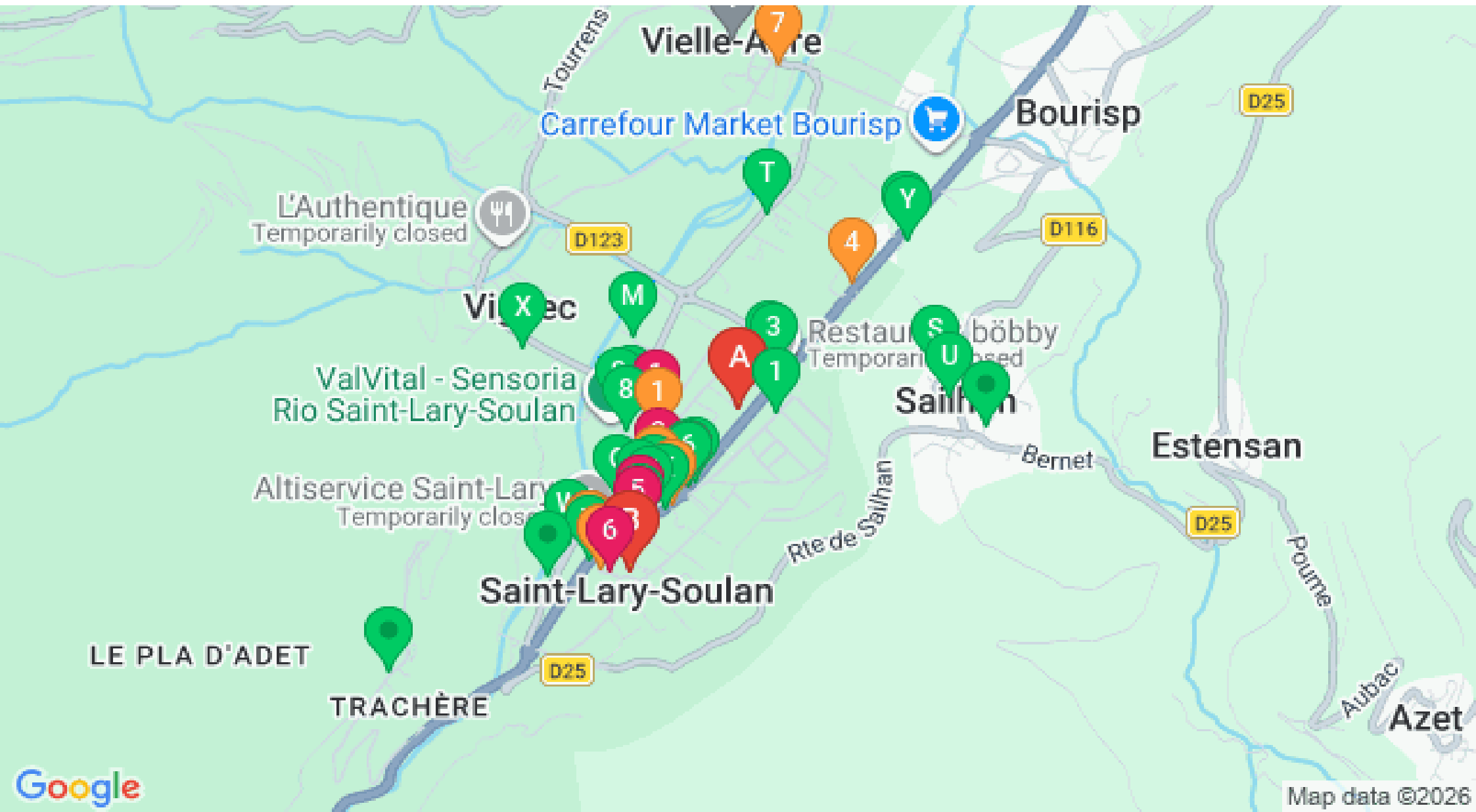
☎ 05 62 98 81 50

Nestploria 81, route de Gargas

💻 <https://grottesdegargas.fr>

32.0 km  
📍 AVENTIGNAN





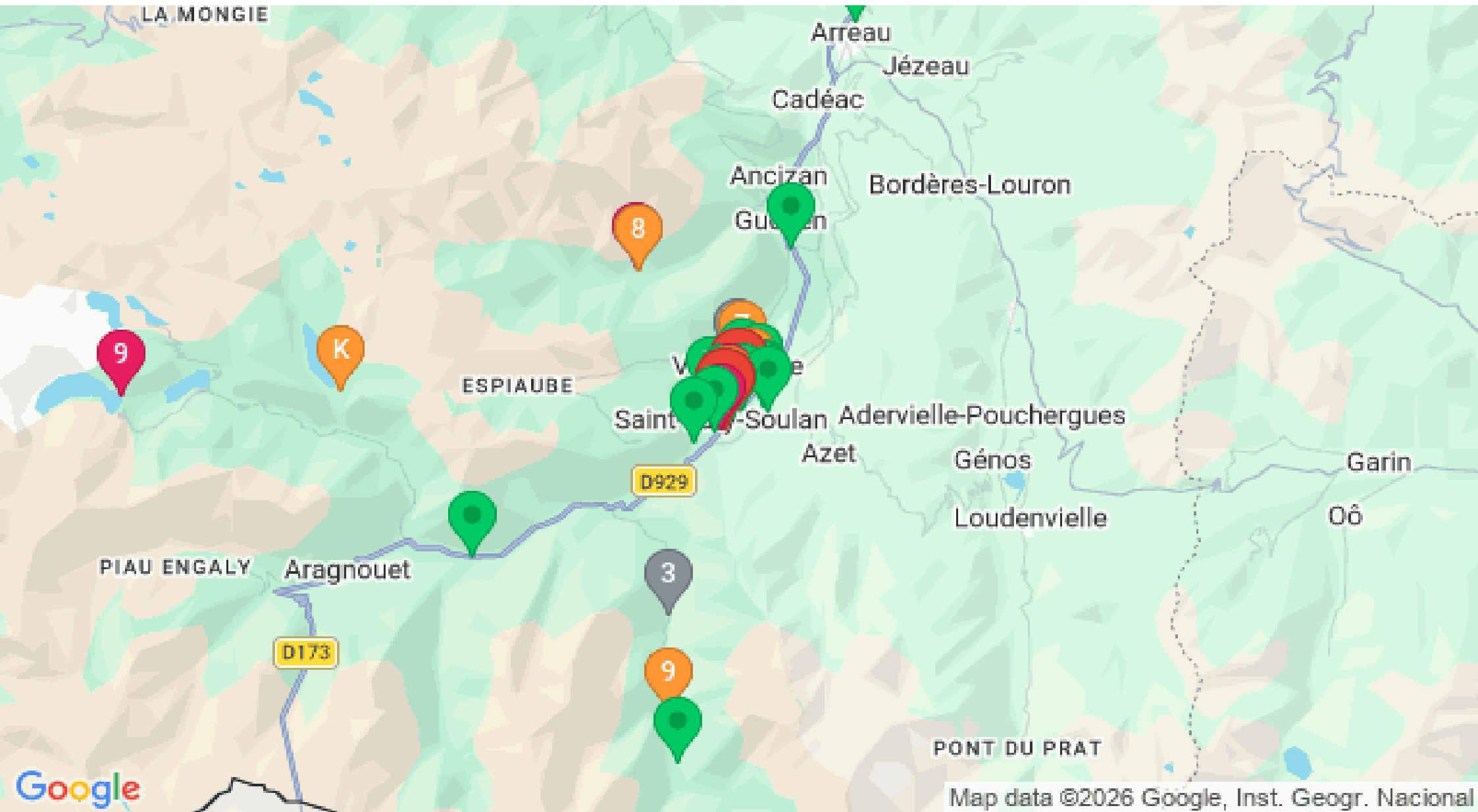
# Mes recommandations (suite)

Découvrir Saint Lary

À voir, à faire

OFFICE DE TOURISME DE SAINT-LARY SOULAN

[WWW.SAINTLARY.COM](http://WWW.SAINTLARY.COM)



Map data ©2026 Google, Inst. Geogr. Nacional

: Restaurants : Activités et Loisirs : Nature : Culturel : Dégustations